

► FLASH SUL MERCATO DEL LAVORO E AMMORTIZZATORI SOCIALI

IN EMILIA - ROMAGNA



► Allegato Statistico:

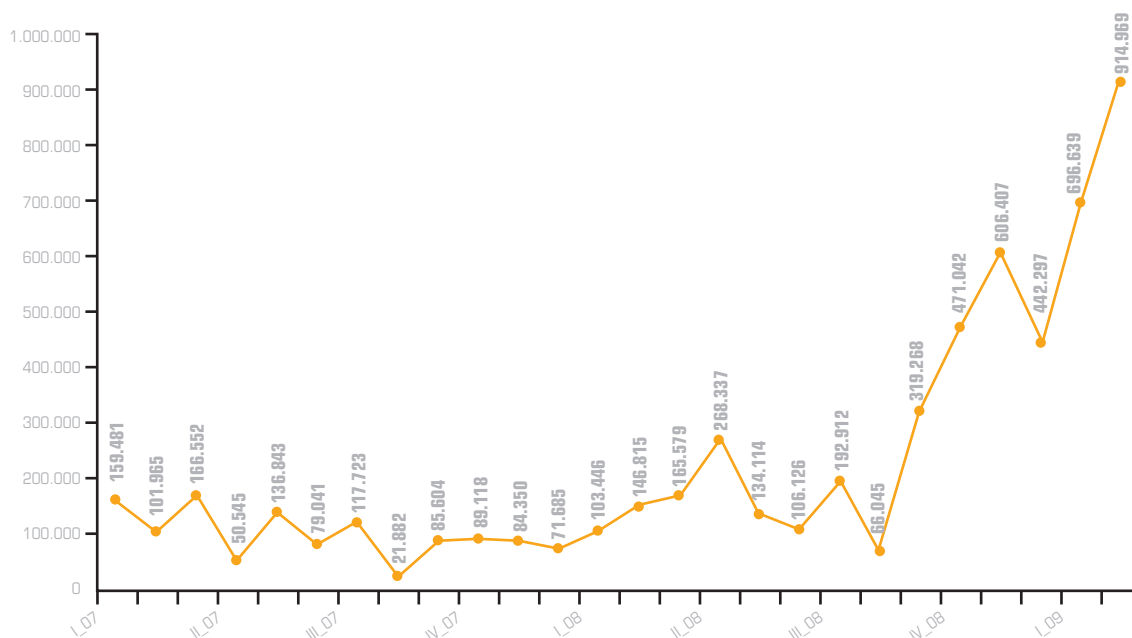
- ▶▶ Cassa integrazione
- ▶▶ Cassa
- ▶▶ Mobilità
- ▶▶ Assunzioni
- ▶▶ Apprendisti



►► CASSA INTEGRAZIONE GUADAGNI ORDINARIA

	2009	2008	2007	Var.Ass	Var.%
BOLOGNA	440.551	49.241	72.672	391.310	794,7%
FERRARA	441.122	84.986	11.782	356.136	419,1%
FORLI'-CESENA	125.138	43.982	59.677	81.156	184,5%
RIMINI	130.766	10.022	4.356	120.744	1204,8%
MODENA	96.008	13.258	64.634	82.750	624,2%
PARMA	64.264	5.382	4.109	58.882	1094,1%
PIACENZA	35.587	17.519	3.408	18.068	103,1%
RAVENNA	92.609	17.090	21.020	75.519	441,9%
REGGIO EMILIA	185.563	8.781	19.788	176.782	2013,2%
EMILIA-ROMAGNA	1.611.608	250.261	261.446	1.361.347	544,0%

Ore di Cassa Integrazione Guadagni Ordinaria autorizzate dall'INPS in Emilia-Romagna da gennaio 2007 a febbraio 2009



Fonte: elaborazioni su dati INPS



Ore autorizzate dall'INPS di Cassa Integrazione Guadagni Ordinaria per settori economici e province in Emilia-Romagna

a tutto il mese di Febbraio del 2009 - Valori assoluti e saggi di variazione percentuale rispetto al 2008

	OPERAI E IMPIEGATI	BO	FE	FC	RN	MO	PR	PC	RA	RE	TOTALE
101	Attività Agr. Ind.	0	0	0	0	382	0	0	0	0	382
102	Industrie Estrattive	0	0	0	0	0	0	0	0	567	567
103	Legno	8.435	1.038	2.406	5.175	304	5.757	2.800	860	6.315	33.090
104	Alimentari	3.417	278	0	1.134	1.540	3.774	600	152	884	11.779
105	Metallurgiche	19.521	8.515	0	14.024	1.117	0	0	776	2.956	46.909
106	Meccaniche	316.700	391.640	85.886	88.785	52.550	11.142	16.179	65.875	114.909	1.143.666
107	Tessili	7.632	0	455	0	15.420	0	0	0	1.902	25.409
108	Vest. Abb. Arred.	1.969	724	9.717	2.280	6.321	0	1.604	902	0	23.517
109	Chimiche (1)	26.231	15.504	2.724	3.166	2.016	5.232	3.383	7.735	12.148	78.139
110	Pelli e Cuoio (2)	7.663	0	18.335	6.817	0	296	0	0	0	33.111
111	Trasformazioni Min.	19.587	19.298	2.236	4.646	11.914	37.077	0	12.975	43.710	151.443
112	Carta E Poligraf.	20.942	2.872	0	769	472	0	0	0	394	25.449
113	Edilizia	24	844	3.379	3.330	2.377	986	2.480	3.334	962	17.716
114	Energia Elet. e Gas	0	0	0	0	0	0	0	0	0	0
115	Trasporti e Com.	0	391	0	640	595	0	8.541	0	816	10.983
116	Varie	8.430	18	0	0	1.000	0	0	0	0	9.448
117	Tabacchicoltura	0	0	0	0	0	0	0	0	0	0
118	Servizi	0	0	0	0	0	0	0	0	0	0
700	Commercio	0	0	0	0	0	0	0	0	0	0
501	Agricoltura	0	0	0	0	0	0	0	0	0	0
	T O T A L E	440.551	441.122	125.138	130.766	96.008	64.264	35.587	92.609	185.563	1.611.608
	di cui: IND. MANIFATTURIERE (3)	440.527	439.887	121.759	126.796	92.654	63.278	24.566	89.275	183.785	1.582.527

	OPERAI E IMPIEGATI	BO	FE	FC	RN	MO	PR	PC	RA	RE	TOTALE
101	Attività Agr. Ind.										
102	Industrie Estrattive									293,8%	293,8%
103	Legno			-71,0%	1517,2%						283,4%
104	Alimentari						1287,5%			-60,9%	364,8%
105	Metallurgiche	5091,8%				-2,4%					2986,1%
106	Meccaniche	838,8%	749,2%	502,1%	316989,3%	1651,1%	1478,2%	0,8%	1817,8%	1974,5%	830,8%
107	Tessili	82,5%		-41,4%		371,1%	-100,0%				192,8%
108	Vest. Abb. Arred.		-89,1%	1270,5%		407,3%		48,5%		-100,0%	131,7%
109	Chimiche (1)	969,8%	68,9%	7682,9%		75,5%				6724,7%	501,3%
110	Pelli e Cuoio (2)	287,6%		43,1%	-25,2%				-100,0%		21,4%
111	Trasformazioni Min.	1319,3%	-12,3%	-62,4%	57975,0%	433,8%	1010,8%		48,3%		247,0%
112	Carta E Poligraf.	2056,7%	322,4%	-100,0%					-100,0%		676,1%
113	Edilizia	-99,0%	219,7%	1077,4%	502,2%	96,0%	59,5%	529,4%	510,6%	1991,3%	180,0%
114	Energia Elet. e Gas										
115	Trasporti e Com.								-100,0%	466,7%	3092,7%
116	Varie		-82,2%								9254,5%
117	Tabacchicoltura	-100,0%									-100,0%
118	Servizi										
700	Commercio										
501	Agricoltura										
	T O T A L E	794,7%	419,1%	184,5%	1204,8%	624,2%	1094,1%	103,1%	441,9%	2013,2%	544,0%
	di cui: IND. MANIFATTURIERE (3)	840,6%	419,2%	178,7%	1239,1%	669,2%	1228,3%	43,5%	446,2%	2039,3%	549,7%

(1) Compresa la gomma e materie plastiche. (2) Compresa le calzature in pelle.

(3) Comprende dal legno alla carta e polig. con in più le varie.

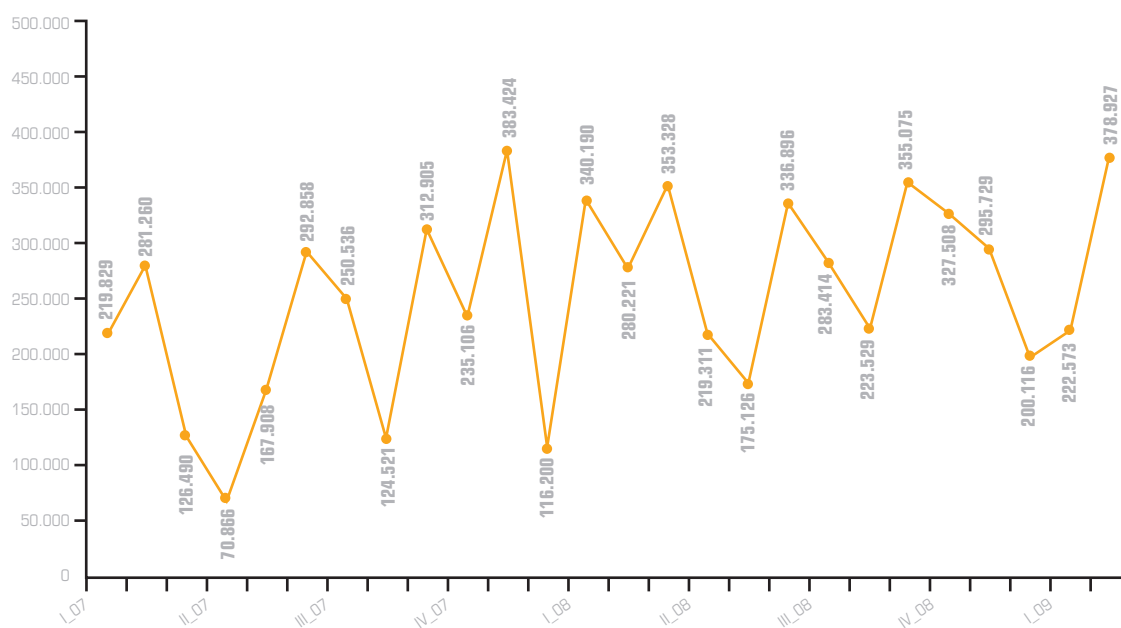
Fonte: INPS.



►► CASSA INTEGRAZIONE GUADAGNI STRAORDINARIA

	2009	2008	2007	Var.Ass	Var.%
BOLOGNA	200.459	327.265	245.429	-126.806	-38,7%
FERRARA	44.116	122.500	341	-78.384	-64,0%
FORLI'-CESENA	12.867	1.848	73.901	11.019	596,3%
RIMINI	73.553	0	38.464	73.553	
MODENA	110.214	39.400	16.050	70.814	179,7%
PARMA	9.972	92.603	75.806	-82.631	-89,2%
PIACENZA	94.254	5.880	13.456	88.374	1503,0%
RAVENNA	42.405	25.450	9.032	16.955	66,6%
REGGIO EMILIA	13.660	5.465	28.610	8.195	150,0%
EMILIA-ROMAGNA	601.500	620.411	501.089	-18.911	-3,0%

Ore di Cassa Integrazione Guadagni Straordinaria autorizzate dall'INPS in Emilia-Romagna da gennaio 2007 a febbraio 2009



Fonte: elaborazioni su dati INPS



Ore autorizzate dall'INPS di Cassa Integrazione Guadagni Straordinaria per settori economici e province in Emilia-Romagna

a tutto il mese di Febbraio del 2009 - Valori assoluti e saggi di variazione percentuale rispetto al 2008

	OPERAI E IMPIEGATI	BO	FE	FC	RN	MO	PR	PC	RA	RE	TOTALE
101	ATTIVITA' AGR. IND.	0	0	0	4.515	0	0	0	0	0	4.515
102	INDUSTRIE ESTRATTIVE	0	0	0	0	0	0	0	0	0	0
103	LEGNO	503	0	0	0	0	0	0	6.880	0	7.383
104	ALIMENTARI	13.168	18.062	8.530	58.832	4.122	9.972	4.720	14.361	0	131.767
105	METALLURGICHE	0	0	0	0	0	0	0	0	0	0
106	MECCANICHE	88.341	11.442	1.056	6.824	16.012	0	7.964	0	4.760	136.399
107	TESSILI	0	0	0	1.374	0	0	0	0	3.469	4.843
108	VEST. ABB. ARRED.	0	0	0	0	0	0	0	0	3.641	3.641
109	CHIMICHE (1)	9.005	0	0	0	3.513	0	0	11.904	0	24.422
110	PELLI E CUOIO (2)	0	0	1.217	0	0	0	0	4.630	0	5.847
111	TRASFORMAZIONI MIN.	0	0	0	0	86.567	0	0	4.078	568	91.213
112	CARTA E POLIGRAF.	17.297	0	0	0	0	0	60.060	0	0	77.357
113	EDILIZIA	70.833	0	2.064	2.008	0	0	5.200	552	1.222	81.879
114	ENERGIA ELET. E GAS	0	0	0	0	0	0	0	0	0	0
115	TRASPORTI E COM.	1.312	14.612	0	0	0	0	0	0	0	15.924
116	VARIE	0	0	0	0	0	0	0	0	0	0
117	TABACCHICOLTURA	0	0	0	0	0	0	0	0	0	0
118	SERVIZI	0	0	0	0	0	0	0	0	0	0
700	COMMERCIO	0	0	0	0	0	0	16.310	0	0	16.310
501	AGRICOLTURA	0	0	0	0	0	0	0	0	0	0
	TOTALE	200.459	44.116	12.867	73.553	110.214	9.972	94.254	42.405	13.660	601.500
	di cui: IND. MANIFATTURIERE (3)	128.314	29.504	10.803	67.030	110.214	9.972	72.744	41.853	12.438	482.872

	OPERAI E IMPIEGATI	BO	FE	FC	RN	MO	PR	PC	RA	RE	TOTALE
101	ATTIVITA' AGR. IND.										
102	INDUSTRIE ESTRATTIVE										
103	LEGNO										
104	ALIMENTARI	475,5%					-61,4%	42,2%	-16,1%		171,4%
105	METALLURGICHE		-100,0%								-100,0%
106	MECCANICHE	-57,9%				1048,6%				419,7%	-35,8%
107	TESSILI	-100,0%				-100,0%				-23,1%	-79,4%
108	VEST. ABB. ARRED.	-100,0%	-100,0%						-100,0%		-90,6%
109	CHIMICHE (1)	196,0%									702,8%
110	PELLI E CUOIO (2)	-100,0%									-44,0%
111	TRASFORMAZIONI MIN.					344,5%	-100,0%				218,0%
112	CARTA E POLIGRAF.	1458,3%					-100,0%				4241,0%
113	EDILIZIA	3,9%		11,7%		-100,0%	-100,0%		-34,3%	2955,0%	5,1%
114	ENERGIA ELET. E GAS										
115	TRASPORTI E COM.	67,8%							-100,0%		1119,3%
116	VARIE										
117	TABACCHICOLTURA										
118	SERVIZI										
700	COMMERCIO	-100,0%				-100,0%	-100,0%	537,1%			-70,0%
501	AGRICOLTURA										
	TOTALE	-38,7%	-64,0%	596,3%		179,7%	-89,2%	1503,0%	66,6%	150,0%	-3,0%
	di cui: IND. MANIFATTURIERE (3)	-50,3%	-75,9%			193,4%	-72,1%	2091,1%	73,8%	129,3%	-0,8%

(1) Compresa la gomma e materie plastiche. (2) Comprese le calzature in pelle.

(3) Comprende dal legno alla carta e polig. con in più le varie.

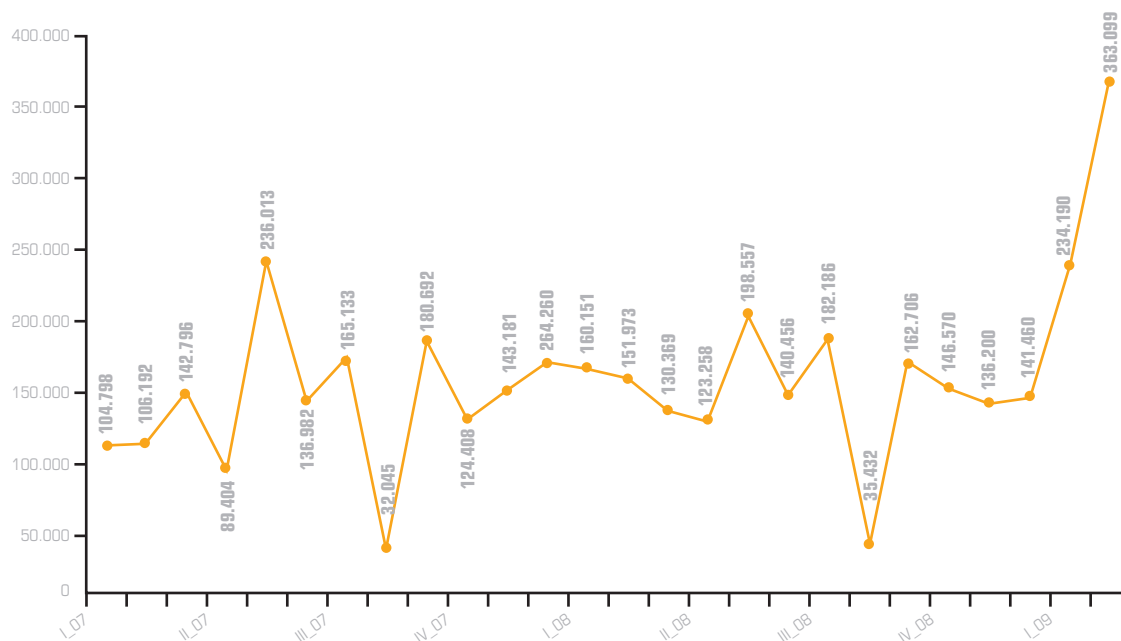
Fonte: INPS.



►► CASSA INTEGRAZIONE GUADAGNI IN EDILIZIA

	2009	2008	2007	Var.Ass	Var.%
BOLOGNA	122.821	92.721	53.876	30.100	32,5%
FERRARA	53.212	9.915	13.945	43.297	436,7%
FORLÌ-CESENA	31.929	19.953	28.886	11.976	60,0%
MODENA	85.014	21.999	48.208	63.015	286,4%
PARMA	52.430	35.986	8.532	16.444	45,7%
PIACENZA	23.783	18.581	20.013	5.202	28,0%
RAVENNA	103.054	57.910	20.438	45.144	78,0%
REGGIO EMILIA	52.973	13.642	6.983	39.331	288,3%
RIMINI	72.073	41.417	10.109	30.656	74,0%
EMILIA-ROMAGNA	597.289	312.124	210.990	285.165	91,4%

Ore di Cassa Integrazione Guadagni in Edilizia in Emilia-Romagna autorizzate dall'INPS da gennaio 2007 a febbraio 2009



Fonte: elaborazioni su dati INPS



Imprese artigiane che hanno sottoscritto accordi per usufruire del sostegno al reddito

Settore	Imprese	Dipendenti	Ore potenziali
Chimica/Gomma/Plastica/Vetro	82	336	147.299
Legno/Arredamento	86	426	183.592
Tessile/Abbigliamento	224	1.216	518.330
Alimentazione	19	58	16.950
Panificazione	1	1	154
Grafica	42	187	76.869
Odontotecnica	4	4	1.635
Oreficeria/Argenteria/Orologeria	1	4	1.234
Acconciature/Eстетica	9	9	3.206
Edilizia	1	2	1.029
Marmo/Cemento/Lapidei/Laterizi	14	62	26.159
Calzature/Pelle/Cuoio	63	417	178.101
Ceramica	30		89.770
Lavanderie/Stirerie/Tintorie	8	29	10.080
Imprese Di Pulizia	4	23	11.852
Meccanica Produzione	844	4.258	1.962.593
Meccanica Installazione	109	426	190.326
Meccanica Servizi	108	480	227.848
Varie	10	62	26.824
Totale	1.659	8.209	3.673.851

Fonte: EBER, Ente Bilaterale Emilia-Romagna

►► ISCRIZIONI NELLA LISTA DI MOBILITÀ

Iscrizioni nella lista di Mobilità nelle Province dell'Emilia-Romagna a tutto il mese di Febbraio del triennio 2009-2007 - Valori assoluti e variazioni assolute e percentuali

	2009	2008	2007	Var.Ass	Var.%
Bologna	1.159	1.031	643	128	12,4%
Ferrara	475	302	211	173	57,3%
Forlì-Cesena	457	354	329	103	29,1%
Modena	1.145	553	582	592	107,1%
Parma	334	296	222	38	12,8%
Piacenza	304	151	106	153	101,3%
Ravenna	401	265	180	136	51,3%
Reggio Emilia	555	261	344	294	112,6%
Rimini	421	244	185	177	72,5%
Fuori Regione	111	176	93	-65	-36,9%
Emilia-Romagna	5.362	3.633	2.895	1.729	47,6%

Fonte: elaborazioni su dati provinciali



Verbalì di accordo per la concessione della cassa integrazione guadagni straordinaria pervenuti alla regione Emilia-Romagna con decorrenza dell'intervento nel primo bimestre del biennio 2009/2008

	Causali per la richiesta di CIGS	N.di verbali pervenuti	Lavoratori interessati	Unità locali interessate	Lavoratori interessati in Emilia-Romagna
	Crisi Aziendale	41	4.228	70	1.792
	Procedura Concorsuale	2	52	2	52
2009	Ristrutturazione/Riorganizzazione	3	1.850	4	550
	Totale	46	6.130	76	2.394
	Crisi Aziendale	10	331	10	331
	Procedura Concorsuale	4	179	4	179
2008	Ristrutturazione/Riorganizzazione	6	418	30	20
	Totale	20	928	44	530
Var.Ass.	Crisi Aziendale	31	3.897	60	1.461
	Procedura Concorsuale	-2	-127	-2	-127
	Ristrutturazione/Riorganizzazione	-3	1.432	-26	530
	Totale	26	5.202	32	1.864

Domande di Disoccupazione Ordinaria, Internazionale ed Edile (L.427/75 e trattamento speciale L.223/91) presentate in 1^ istanza all'INPS nel periodo gennaio-febbraio del biennio 2009-2008 - Valori assoluti e saggi di variazione assoluta e percentuale

	2009	2008	Var.Ass.	Var.%
Bologna	3.549	1.524	2.025	132,9%
Ferrara	1.667	680	987	145,1%
Forlì	1.969	1.205	764	63,4%
Rimini	1.743	959	784	81,8%
Modena	3.364	1.074	2.290	213,2%
Parma	1.350	852	498	58,5%
Piacenza	698	449	249	55,5%
Ravenna	1.511	859	652	75,9%
Reggio Emilia	2.406	852	1.554	182,4%
EMILIA ROMAGNA	18.257	8.454	9.803	116,0%

Fonte: nostre elaborazioni su dati INPS



►► ASSUNZIONI

Persone avviate al lavoro nel primo bimestre degli anni 2009-2008, valori assoluti e saggi variazione percentuale

	M	F	T
2009	69.956	64.701	134.657
2008	85.713	75.190	160.903
Diff.Ass.	-15.757	-10.489	-26.246
Var.%	-18,4%	-13,9%	-16,3%

Lavoratori con un rapporto di lavoro in scadenza a dicembre 2008 e loro situazione nel trimestre dicembre 2008 - febbraio 2009, valori assoluti e percentuali

V.A.	M	F	T
Hanno avuto un altro rapporto di lavoro	29.732	31.537	61.269
Non hanno avuto un altro rapporto di lavoro	20.415	17.744	38.159
Totale	50.147	49.281	99.428

%	M	F	T
Hanno avuto un altro rapporto di lavoro	59,3%	64,0%	61,6%
Non hanno avuto un altro rapporto di lavoro	40,7%	36,0%	38,4%
Totale	100%	100%	100%

Cessazioni di contratti di lavoro a tempo indeterminato in Emilia-Romagna nel 1° bimestre 2009

Motivo della cessazione	Maschi	Femmine	Totale
Dimissioni	8.752	5.210	13.962
Licenziamento	4.481	3.065	7.546
Risoluzione consensuale	430	312	742
Non superamento del periodo di prova	345	150	495
Altro motivo	1.629	1.622	3.251
Totale	15.637	10.359	25.996

Elaborazioni su dati del SILER



Assunzioni in Emilia-Romagna per settore di attività, genere e durata del rapporto di lavoro nel primo bimestre del 2009 - Valori assoluti e saggi di variazione percentuale rispetto al primo bimestre 2008.

		Maschi			Femmine			Totale		
		Det.	Indet.	Tot.	Det.	Indet.	Tot.	Det.	Indet.	Tot.
01	Agr. pesca, estrattive	17.993	384	18.377	14.835	102	14.937	32.828	486	33.314
02	Prod. min. non metall.	666	222	888	274	80	354	940	302	1.242
03	Meccanica	5.900	1.997	7.897	1.745	423	2.168	7.645	2.420	10.065
04	Industria alimentare	2.054	649	2.703	3.404	296	3.700	5.458	945	6.403
05	Industria tessile e abbigliamento	295	434	729	864	483	1.347	1.159	917	2.076
06	Ind. Pelli, cuoio e calzature	100	50	150	180	53	233	280	103	383
07	Legno, mobilio	378	123	501	92	26	118	470	149	619
08	Carta, poligrafica	499	145	644	397	130	527	896	275	1.171
09	Chimica, gomma	763	250	1.013	774	71	845	1.537	321	1.858
10	Altre manifatturiere	404	191	595	156	36	192	560	227	787
11	Gas, acqua, energia elettrica	363	140	503	157	59	216	520	199	719
12	Costruzioni	5.139	2.720	7.859	348	235	583	5.487	2.955	8.442
13	Commercio	4.095	1.568	5.663	5.907	1.150	7.057	10.002	2.718	12.720
14	Alberghiero, ristorazione	4.602	963	5.565	6.842	1.359	8.201	11.444	2.322	13.766
15	Trasporti e comunicazioni	3.997	2.721	6.718	2.075	888	2.963	6.072	3.609	9.681
16	Cred, assic. e serv. alle Imp.	4.339	1.809	6.148	5.916	2.170	8.086	10.255	3.979	14.234
17	Pubbl. Amministrazione	913	252	1.165	5.060	448	5.508	5.973	700	6.673
18	Istruzione	2.760	73	2.833	11.583	218	11.801	14.343	291	14.634
19	Sanità	758	277	1.035	2.878	904	3.782	3.636	1.181	4.817
20	Altri servizi	4.532	693	5.225	4.367	979	5.346	8.899	1.672	10.571
21	n.d.	340	112	452	216	55	271	556	167	723
	Totale	60.890	15.773	76.663	68.070	10.165	78.235	128.960	25.938	154.898

Variazione percentuale

		Maschi			Femmine			Totale		
		Det.	Indet.	Tot.	Det.	Indet.	Tot.	Det.	Indet.	Tot.
01	Agr. pesca, estrattive	14,3%	-16,0%	13,4%	13,5%	-19,7%	13,1%	13,9%	-16,8%	13,3%
02	Prod. min. non metall.	-53,7%	-44,8%	-51,8%	-64,9%	-42,4%	-61,5%	-57,7%	-44,2%	-55,0%
03	Meccanica	-59,7%	-55,6%	-58,7%	-61,5%	-52,0%	-59,9%	-60,1%	-55,0%	-59,0%
04	Industria alimentare	-27,1%	12,3%	-20,4%	-28,1%	-11,1%	-27,0%	-27,8%	3,7%	-24,4%
05	Industria tessile e abbigliamento	-30,4%	-14,1%	-21,5%	-39,1%	-26,8%	-35,2%	-37,1%	-21,3%	-31,0%
06	Ind. Pelli, cuoio e calzature	-44,4%	-46,8%	-45,3%	-45,5%	-39,8%	-44,3%	-45,1%	-43,4%	-44,7%
07	Legno, mobilio	-29,9%	-33,9%	-30,9%	-37,4%	-52,7%	-41,6%	-31,5%	-38,2%	-33,2%
08	Carta, poligrafica	-22,4%	-9,4%	-19,8%	-39,0%	16,1%	-30,9%	-30,8%	1,1%	-25,2%
09	Chimica, gomma	-56,2%	-35,7%	-52,5%	-42,8%	-56,7%	-44,3%	-50,3%	-42,0%	-49,1%
10	Altre manifatturiere	-42,6%	3,2%	-33,1%	-58,6%	-64,4%	-59,8%	-48,2%	-20,6%	-42,4%
11	Gas, acqua, energia elettrica	263,0%	38,6%	150,2%	49,5%	11,3%	36,7%	153,7%	29,2%	100,3%
12	Costruzioni	-29,1%	-47,3%	-36,7%	-26,1%	-32,9%	-29,0%	-28,9%	-46,4%	-36,2%
13	Commercio	-30,8%	-30,5%	-30,7%	-24,8%	-32,8%	-26,2%	-27,3%	-31,5%	-28,3%
14	Alberghiero, ristorazione	2,6%	-0,2%	2,1%	-17,9%	-6,7%	-16,2%	-10,7%	-4,1%	-9,7%
15	Trasporti e comunicazioni	2,4%	-27,9%	-12,5%	49,4%	-8,9%	25,3%	14,7%	-24,0%	-3,6%
16	Cred, assic. e serv. alle Imp.	-28,5%	-37,7%	-31,5%	-24,6%	-38,3%	-28,8%	-26,3%	-38,1%	-30,0%
17	Pubbl. Amministrazione	-26,7%	-12,2%	-24,0%	-21,7%	-10,0%	-20,9%	-22,5%	-10,8%	-21,4%
18	Istruzione	-0,6%	28,1%	0,0%	-32,2%	34,6%	-31,6%	-27,8%	32,9%	-27,2%
19	Sanità	-1,3%	17,4%	3,1%	-7,3%	-3,3%	-6,3%	-6,1%	0,9%	-4,5%
20	Altri servizi	14,9%	-33,6%	4,7%	-11,0%	-60,7%	-27,7%	0,6%	-52,7%	-14,6%
21	n.d.	-58,2%	-70,7%	-62,2%	-62,0%	-66,3%	-63,0%	-59,8%	-69,4%	-62,5%
	Totale	-20,0%	-35,9%	-23,9%	-20,4%	-32,1%	-22,2%	-20,2%	-34,5%	-23,0%

Elaborazioni su dati SILER



Assunzioni in Emilia-Romagna per settore di attività e cittadinanza nel primo bimestre del 2009 - Valori assoluti e saggi di variazione percentuale rispetto al primo bimestre 2008

		ITALIANA	UE27	EXTRA UE27	Totale
01	Agr. pesca, estrattive	21.366	5.246	6.702	33.314
02	Prod. min. non metall.	931	45	266	1.242
03	Meccanica	7.564	725	1.776	10.065
04	Industria alimentare	4.778	468	1.157	6.403
05	Industria tessile e abbigliamento	1.195	62	819	2.076
06	Ind. Pelli, cuoio e calzature	266	13	104	383
07	Legno, mobilio	422	58	139	619
08	Carta, poligrafica	1.079	26	66	1.171
09	Chimica, gomma	1.509	77	272	1.858
10	Altre manifatturiere	610	42	135	787
11	Gas, acqua, energia elettrica	628	29	62	719
12	Costruzioni	5.093	1.242	2.107	8.442
13	Commercio	11.005	492	1.223	12.720
14	Alberghiero, ristorazione	10.029	1.266	2.471	13.766
15	Trasporti e comunicazioni	6.603	666	2.412	9.681
16	Cred, assic. e serv. alle Imp.	11.610	579	2.045	14.234
17	Pubbl. Amministrazione	6.539	48	86	6.673
18	Istruzione	14.102	297	235	14.634
19	Sanità	4.074	287	456	4.817
20	Altri servizi	8.674	672	1.225	10.571
21	n.d.	608	36	79	723
	Totale	118.685	12.376	23.837	154.898

Variazione percentuale

		ITALIANA	UE27	EXTRA UE27	Totale
01	Agr. pesca, estrattive	5,8%	33,0%	27,3%	13,3%
02	Prod. min. non metall.	-54,4%	-62,2%	-55,8%	-55,0%
03	Meccanica	-58,2%	-53,1%	-63,7%	-59,0%
04	Industria alimentare	-20,3%	-43,5%	-29,7%	-24,4%
05	Industria tessile e abbigliamento	-36,8%	-43,1%	-18,6%	-31,0%
06	Ind. Pelli, cuoio e calzature	-46,2%	-55,2%	-38,5%	-44,7%
07	Legno, mobilio	-32,7%	-35,6%	-33,8%	-33,2%
08	Carta, poligrafica	-20,1%	-54,4%	-58,2%	-25,2%
09	Chimica, gomma	-46,7%	-59,0%	-56,8%	-49,1%
10	Altre manifatturiere	-38,9%	-57,6%	-50,0%	-42,4%
11	Gas, acqua, energia elettrica	79,4%	1350,0%	785,7%	100,3%
12	Costruzioni	-31,4%	-45,7%	-40,0%	-36,2%
13	Commercio	-28,8%	-28,8%	-22,7%	-28,3%
14	Alberghiero, ristorazione	-7,5%	-13,9%	-15,6%	-9,7%
15	Trasporti e comunicazioni	2,5%	-17,1%	-13,9%	-3,6%
16	Cred, assic. e serv. alle Imp.	-27,3%	-39,8%	-39,9%	-30,0%
17	Pubbl. Amministrazione	-20,4%	-41,5%	-56,6%	-21,4%
18	Istruzione	-28,8%	99,3%	66,7%	-27,2%
19	Sanità	-4,3%	-9,2%	-3,2%	-4,5%
20	Altri servizi	-2,9%	-41,1%	-46,9%	-14,6%
21	n.d.	-56,9%	-68,1%	-80,4%	-62,5%
	Totale	-22,7%	-17,6%	-26,9%	-23,0%

Elaborazioni su dati SILER



Assunzioni in Emilia-Romagna per tipo di contratto di lavoro e genere nel primo bimestre del 2009

- Valori assoluti e saggi di variazione percentuale rispetto al primo bimestre 2008

	M	F	T
Apprendistato/Cfl	2.489	2.095	4.584
Associazione in Partecipazione	468	374	842
Contratto di Agenzia	178	27	205
Contratto di Inserimento	141	157	298
Lavoro a Progetto/Collaborazione	7.062	6.823	13.885
Lavoro a Tempo Determinato	43.946	50.612	94.558
Lavoro a Tempo Indeterminato	14.514	9.044	23.558
Lavoro Intermittente	1.980	2.422	4.402
Lavoro Somministrato	5.002	5.446	10.448
Tirocinio	883	1.235	2.118
Totale	76.663	78.235	154.898

Variazione percentuale

	M	F	T
Apprendistato/Cfl	-43,4%	-34,3%	-39,6%
Associazione in Partecipazione	-2,7%	9,4%	2,3%
Contratto di Agenzia	947,1%	800,0%	925,0%
Contratto di Inserimento	-59,1%	-60,3%	-59,7%
Lavoro a Progetto/Collaborazione	-7,3%	-0,7%	-4,1%
Lavoro a Tempo Determinato	-10,3%	-19,0%	-15,2%
Lavoro a Tempo Indeterminato	-39,7%	-37,8%	-39,0%
Lavoro Intermittente	714,8%	514,7%	591,1%
Lavoro Somministrato	-62,7%	-49,2%	-56,7%
Tirocinio	-22,7%	-22,2%	-22,4%
Totale	-23,9%	-22,2%	-23,0%

Elaborazioni su dati SILER – Sistema Informativo Lavoro dell'Emilia-Romagna



Assunzioni in Emilia-Romagna per tipo di contratto di lavoro e genere nel primo bimestre del 2009

- Valori assoluti e saggi di variazione percentuale rispetto al primo bimestre 2008

		ITALIANA	UE27	EXTRA UE27	Totale
Maschi	15-29 ANNI	15.750	2.599	5.486	23.835
	30-49 ANNI	25.767	3.457	8.786	38.010
	50 ANNI E OLTRE	13.188	530	1.100	14.818
	Totale maschi	54.705	6.586	15.372	76.663
Femmine	15-29 ANNI	18.746	2.382	3.005	24.133
	30-49 ANNI	35.154	3.059	4.939	43.152
	50 ANNI E OLTRE	10.080	349	521	10.950
	Totale femmine	63.980	5.790	8.465	78.235
Totale	15-29 ANNI	34.496	4.981	8.491	47.968
	30-49 ANNI	60.921	6.516	13.725	81.162
	50 ANNI E OLTRE	23.268	879	1.621	25.768
	Totale	118.685	12.376	23.837	154.898

Variazione percentuale

		ITALIANA	UE27	EXTRA UE27	Totale
Maschi	15-29 ANNI	-35,6%	-26,9%	-32,2%	-34,0%
	30-49 ANNI	-20,7%	-22,6%	-27,0%	-22,4%
	50 ANNI E OLTRE	-5,1%	0,0%	-10,4%	-5,4%
	Totale maschi	-22,8%	-23,0%	-28,0%	-23,9%
Femmine	15-29 ANNI	-31,6%	-16,0%	-23,4%	-29,4%
	30-49 ANNI	-21,9%	-6,0%	-24,3%	-21,2%
	50 ANNI E OLTRE	-3,0%	-9,6%	-34,1%	-5,4%
	Totale femmine	-22,7%	-10,6%	-24,7%	-22,2%
Totale	15-29 ANNI	-33,5%	-22,1%	-29,3%	-31,7%
	30-49 ANNI	-21,4%	-15,6%	-26,1%	-21,8%
	50 ANNI E OLTRE	-4,2%	-4,0%	-19,7%	-5,4%
	Totale	-22,7%	-17,6%	-26,9%	-23,0%

Elaborazioni su dati SILER – Sistema Informativo Lavoro dell'Emilia-Romagna



Lavoratori con un contratto in scadenza a dicembre 2008 in Emilia-Romagna che hanno avuto un successivo rapporto di lavoro nel trimestre dicembre 2008 - febbraio 2009 per settore di attività, genere e durata del rapporto di lavoro - Valori assoluti e percentuali.

Valori assoluti

		Maschi			Femmine			Totale		
		Det.	Indet.	Tot.	Det.	Indet.	Tot.	Det.	Indet.	Tot.
01	Agr. pesca, estrattive	11.331	129	11.460	11.454	38	11.492	22.785	167	22.952
02	Prod. min. non metall.	288	29	317	130	11	141	418	40	458
03	Meccanica	2.808	291	3.099	730	72	802	3.538	363	3.901
04	Industria alimentare	1.156	71	1.227	1.942	30	1.972	3.098	101	3.199
05	Industria tessile e abbigliamento	108	59	167	335	66	401	443	125	568
06	Ind. Pelli, cuoio e calzature	43	8	51	103	6	109	146	14	160
07	Legno, mobilio	130	9	139	33	1	34	163	10	173
08	Carta, poligrafica	169	14	183	170	14	184	339	28	367
09	Chimica, gomma	318	26	344	298	14	312	616	40	656
10	Altre manifatturiere	131	18	149	75	2	77	206	20	226
11	Gas, acqua, energia elettrica	99	32	131	45	11	56	144	43	187
12	Costruzioni	2.011	376	2.387	145	19	164	2.156	395	2.551
13	Commercio	1.540	163	1.703	2.532	194	2.726	4.072	357	4.429
14	Alberghiero, ristorazione	1.302	138	1.440	2.089	210	2.299	3.391	348	3.739
15	Trasporti e comunicazioni	1.275	350	1.625	573	121	694	1.848	471	2.319
16	Cred, assic. e serv. alle Imp.	1.824	255	2.079	2.313	272	2.585	4.137	527	4.664
17	Pubbl. Amministrazione	259	36	295	1.309	95	1.404	1.568	131	1.699
18	Istruzione	773	12	785	2.963	62	3.025	3.736	74	3.810
19	Sanità	333	25	358	1.154	86	1.240	1.487	111	1.598
20	Altri servizi	1.544	81	1.625	1.602	97	1.699	3.146	178	3.324
21	n.d.	155	13	168	115	6	121	270	19	289
	Totale	27.597	2.135	29.732	30.110	1.427	31.537	57.707	3.562	61.269

Valori percentuali

		Maschi			Femmine			Totale		
		Det.	Indet.	Tot.	Det.	Indet.	Tot.	Det.	Indet.	Tot.
01	Agr. pesca, estrattive	18,5%	0,2%	18,7%	18,7%	0,1%	18,8%	37,2%	0,3%	37,5%
02	Prod. min. non metall.	0,5%	0,0%	0,5%	0,2%	0,0%	0,2%	0,7%	0,1%	0,7%
03	Meccanica	4,6%	0,5%	5,1%	1,2%	0,1%	1,3%	5,8%	0,6%	6,4%
04	Industria alimentare	1,9%	0,1%	2,0%	3,2%	0,0%	3,2%	5,1%	0,2%	5,2%
05	Industria tessile e abbigliamento	0,2%	0,1%	0,3%	0,5%	0,1%	0,7%	0,7%	0,2%	0,9%
06	Ind. Pelli, cuoio e calzature	0,1%	0,0%	0,1%	0,2%	0,0%	0,2%	0,2%	0,0%	0,3%
07	Legno, mobilio	0,2%	0,0%	0,2%	0,1%	0,0%	0,1%	0,3%	0,0%	0,3%
08	Carta, poligrafica	0,3%	0,0%	0,3%	0,3%	0,0%	0,3%	0,6%	0,0%	0,6%
09	Chimica, gomma	0,5%	0,0%	0,6%	0,5%	0,0%	0,5%	1,0%	0,1%	1,1%
10	Altre manifatturiere	0,2%	0,0%	0,2%	0,1%	0,0%	0,1%	0,3%	0,0%	0,4%
11	Gas, acqua, energia elettrica	0,2%	0,1%	0,2%	0,1%	0,0%	0,1%	0,2%	0,1%	0,3%
12	Costruzioni	3,3%	0,6%	3,9%	0,2%	0,0%	0,3%	3,5%	0,6%	4,2%
13	Commercio	2,5%	0,3%	2,8%	4,1%	0,3%	4,4%	6,6%	0,6%	7,2%
14	Alberghiero, ristorazione	2,1%	0,2%	2,4%	3,4%	0,3%	3,8%	5,5%	0,6%	6,1%
15	Trasporti e comunicazioni	2,1%	0,6%	2,7%	0,9%	0,2%	1,1%	3,0%	0,8%	3,8%
16	Cred, assic. e serv. alle Imp.	3,0%	0,4%	3,4%	3,8%	0,4%	4,2%	6,8%	0,9%	7,6%
17	Pubbl. Amministrazione	0,4%	0,1%	0,5%	2,1%	0,2%	2,3%	2,6%	0,2%	2,8%
18	Istruzione	1,3%	0,0%	1,3%	4,8%	0,1%	4,9%	6,1%	0,1%	6,2%
19	Sanità	0,5%	0,0%	0,6%	1,9%	0,1%	2,0%	2,4%	0,2%	2,6%
20	Altri servizi	2,5%	0,1%	2,7%	2,6%	0,2%	2,8%	5,1%	0,3%	5,4%
21	n.d.	0,3%	0,0%	0,3%	0,2%	0,0%	0,2%	0,4%	0,0%	0,5%
	Totale	45,0%	3,5%	48,5%	49,1%	2,3%	51,5%	94,2%	5,8%	100,0%



Lavoratori con un contratto in scadenza a dicembre 2008 in Emilia-Romagna che hanno avuto un successivo rapporto di lavoro nel trimestre dicembre 2008 - febbraio 2009 per settore di attività e cittadinanza - Valori assoluti e percentuali

Valori assoluti

		ITALIANA	UE27	EXTRA UE27	Totale
01	Agr. pesca, estrattive	15.368	2.878	4.706	22.952
02	Prod. min. non metall.	321	24	113	458
03	Meccanica	2.902	300	699	3.901
04	Industria alimentare	2.390	290	519	3.199
05	Industria tessile e abbigliamento	374	26	168	568
06	Ind. Pelli, cuoio e calzature	125	5	30	160
07	Legno, mobilio	102	23	48	173
08	Carta, poligrafica	326	14	27	367
09	Chimica, gomma	530	31	95	656
10	Altre manifatturiere	181	11	34	226
11	Gas, acqua, energia elettrica	171	7	9	187
12	Costruzioni	1.527	425	599	2.551
13	Commercio	3.767	232	430	4.429
14	Alberghiero, ristorazione	2.806	329	604	3.739
15	Trasporti e comunicazioni	1.619	162	538	2.319
16	Cred. assic. e serv. alle Imp.	3.886	194	584	4.664
17	Pubbl. Amministrazione	1.657	13	29	1.699
18	Istruzione	3.695	67	48	3.810
19	Sanità	1.346	93	159	1.598
20	Altri servizi	2.915	173	236	3.324
21	n.d.	258	15	16	289
	Totale	46.266	5.312	9.691	61.269

Valori percentuali

		ITALIANA	UE27	EXTRA UE27	Totale
01	Agr. pesca, estrattive	25,1%	4,7%	7,7%	37,5%
02	Prod. min. non metall.	0,5%	0,0%	0,2%	0,7%
03	Meccanica	4,7%	0,5%	1,1%	6,4%
04	Industria alimentare	3,9%	0,5%	0,8%	5,2%
05	Industria tessile e abbigliamento	0,6%	0,0%	0,3%	0,9%
06	Ind. Pelli, cuoio e calzature	0,2%	0,0%	0,0%	0,3%
07	Legno, mobilio	0,2%	0,0%	0,1%	0,3%
08	Carta, poligrafica	0,5%	0,0%	0,0%	0,6%
09	Chimica, gomma	0,9%	0,1%	0,2%	1,1%
10	Altre manifatturiere	0,3%	0,0%	0,1%	0,4%
11	Gas, acqua, energia elettrica	0,3%	0,0%	0,0%	0,3%
12	Costruzioni	2,5%	0,7%	1,0%	4,2%
13	Commercio	6,1%	0,4%	0,7%	7,2%
14	Alberghiero, ristorazione	4,6%	0,5%	1,0%	6,1%
15	Trasporti e comunicazioni	2,6%	0,3%	0,9%	3,8%
16	Cred. assic. e serv. alle Imp.	6,3%	0,3%	1,0%	7,6%
17	Pubbl. Amministrazione	2,7%	0,0%	0,0%	2,8%
18	Istruzione	6,0%	0,1%	0,1%	6,2%
19	Sanità	2,2%	0,2%	0,3%	2,6%
20	Altri servizi	4,8%	0,3%	0,4%	5,4%
21	n.d.	0,4%	0,0%	0,0%	0,5%
	Totale	75,5%	8,7%	15,8%	100,0%

Elaborazioni su dati SILER



Lavoratori con un contratto in scadenza a dicembre 2008 in Emilia-Romagna che hanno avuto un successivo rapporto di lavoro nel trimestre dicembre 2008 - febbraio 2009 per classe d'età, genere e cittadinanza - Valori assoluti e percentuali

Valori assoluti

		ITALIANA	UE27	EXTRA UE27	Totale
Maschi	15-29 ANNI	5.638	1.096	1.858	8.592
	30-49 ANNI	9.412	1.545	3.717	14.674
	50 ANNI E OLTRE	5.670	214	582	6.466
	Totale maschi	20.720	2.855	6.157	29.732
Femmine	15-29 ANNI	6.310	942	1.101	8.353
	30-49 ANNI	14.191	1.393	2.232	17.816
	50 ANNI E OLTRE	5.045	122	201	5.368
	Totale femmine	25.546	2.457	3.534	31.537
Totale	15-29 ANNI	11.948	2.038	2.959	16.945
	30-49 ANNI	23.603	2.938	5.949	32.490
	50 ANNI E OLTRE	10.715	336	783	11.834
	Totale	46.266	5.312	9.691	61.269

Valori percentuali

		ITALIANA	UE27	EXTRA UE27	Totale
Maschi	15-29 ANNI	9,2%	1,8%	3,0%	14,0%
	30-49 ANNI	15,4%	2,5%	6,1%	24,0%
	50 ANNI E OLTRE	9,3%	0,3%	0,9%	10,6%
	Totale maschi	33,8%	4,7%	10,0%	48,5%
Femmine	15-29 ANNI	10,3%	1,5%	1,8%	13,6%
	30-49 ANNI	23,2%	2,3%	3,6%	29,1%
	50 ANNI E OLTRE	8,2%	0,2%	0,3%	8,8%
	Totale femmine	41,7%	4,0%	5,8%	51,5%
Totale	15-29 ANNI	19,5%	3,3%	4,8%	27,7%
	30-49 ANNI	38,5%	4,8%	9,7%	53,0%
	50 ANNI E OLTRE	17,5%	0,5%	1,3%	19,3%
	Totale	75,5%	8,7%	15,8%	100,0%

Elaborazioni su dati SILER



Lavoratori con un contratto in scadenza a dicembre 2008 in Emilia-Romagna che hanno avuto un successivo rapporto di lavoro nel trimestre dicembre 2008 - febbraio 2009 per tipo di contratto e genere - Valori assoluti e percentuali

Valori assoluti

	M	F	T
Apprendistato/Cfl	487	418	905
Associazione in Partecipazione	76	74	150
Contratto di Agenzia	4	0	4
Contratto di Inserimento	52	49	101
Lavoro a Progetto/Collaborazione	2.836	2.652	5.488
Lavoro a Tempo Determinato	22.173	24.967	47.140
Lavoro a Tempo Indeterminato	1.992	1.280	3.272
Lavoro Intermittente	540	659	1.199
Lavoro Somministrato	1.320	1.142	2.462
Tirocinio	252	296	548
Totale	29.732	31.537	61.269

Valori percentuali

	M	F	T
Apprendistato/Cfl	0,8%	0,7%	1,5%
Associazione in Partecipazione	0,1%	0,1%	0,2%
Contratto di Agenzia	0,0%	0,0%	0,0%
Contratto di Inserimento	0,1%	0,1%	0,2%
Lavoro a Progetto/Collaborazione	4,6%	4,3%	9,0%
Lavoro a Tempo Determinato	36,2%	40,7%	76,9%
Lavoro a Tempo Indeterminato	3,3%	2,1%	5,3%
Lavoro Intermittente	0,9%	1,1%	2,0%
Lavoro Somministrato	2,2%	1,9%	4,0%
Tirocinio	0,4%	0,5%	0,9%
Totale	48,5%	51,5%	100,0%

Elaborazioni su dati SILER



Lavoratori con un contratto in scadenza a dicembre 2008 che in Emilia-Romagna non hanno avuto alcun tipo di movimento nel trimestre dicembre 2008 - febbraio 2009 per età, genere e cittadinanza - Valori assoluti e percentuali

Valori assoluti

		ITALIANA	UE27	EXTRA UE27	Totale
Maschi	15-29 ANNI	4.745	776	1.714	7.235
	30-49 ANNI	5.817	966	2.536	9.319
	50 ANNI E OLTRE	3.414	147	300	3.861
	Totale maschi	13.976	1.889	4.550	20.415
Femmine	15-29 ANNI	5.131	854	865	6.850
	30-49 ANNI	6.439	907	1.152	8.498
	50 ANNI E OLTRE	2.110	135	151	2.396
	Totale femmine	13.680	1.896	2.168	17.744
Totale	15-29 ANNI	9.876	1.630	2.579	14.085
	30-49 ANNI	12.256	1.873	3.688	17.817
	50 ANNI E OLTRE	5.524	282	451	6.257
	Totale	27.656	3.785	6.718	38.159

Valori percentuali

		ITALIANA	UE27	EXTRA UE27	Totale
Maschi	15-29 ANNI	12,4%	2,0%	4,5%	19,0%
	30-49 ANNI	15,2%	2,5%	6,6%	24,4%
	50 ANNI E OLTRE	8,9%	0,4%	0,8%	10,1%
	Totale maschi	36,6%	5,0%	11,9%	53,5%
Femmine	15-29 ANNI	13,4%	2,2%	2,3%	18,0%
	30-49 ANNI	16,9%	2,4%	3,0%	22,3%
	50 ANNI E OLTRE	5,5%	0,4%	0,4%	6,3%
	Totale femmine	35,8%	5,0%	5,7%	46,5%
Totale	15-29 ANNI	25,9%	4,3%	6,8%	36,9%
	30-49 ANNI	32,1%	4,9%	9,7%	46,7%
	50 ANNI E OLTRE	14,5%	0,7%	1,2%	16,4%
	Totale	72,5%	9,9%	17,6%	100,0%

Elaborazioni su dati SILER



►► APPRENDISTI

Apprendisti con un contratto in scadenza a dicembre 2008 in Emilia-Romagna che hanno avuto un successivo rapporto di lavoro nel trimestre dicembre 2008 - febbraio 2009 per settore di attività, genere e durata del rapporto di lavoro

- Valori assoluti e percentuali

Valori assoluti

		Maschi			Femmine			Totale		
		Det.	Indet.	Tot.	Det.	Indet.	Tot.	Det.	Indet.	Tot.
01	Agr. pesca, estrattive	7	0	7	4	0	4	11	0	11
02	Prod. min. non metall.	8	2	10	3	0	3	11	2	13
03	Meccanica	49	9	58	6	1	7	55	10	65
04	Industria alimentare	17	2	19	13	5	18	30	7	37
05	Industria tessile e abbigliamento	6	0	6	7	1	8	13	1	14
06	Ind. Pelli, cuoio e calzature	1	0	1	2	0	2	3	0	3
07	Legno, mobilio	6	0	6	0	0	0	6	0	6
08	Carta, poligrafica	3	0	3	6	2	8	9	2	11
09	Chimica, gomma	2	1	3	2	0	2	4	1	5
10	Altre manifatturiere	4	0	4	1	0	1	5	0	5
11	Gas, acqua, energia elettrica	7	0	7	1	0	1	8	0	8
12	Costruzioni	114	15	129	7	2	9	121	17	138
13	Commercio	45	4	49	50	9	59	95	13	108
14	Alberghiero, ristorazione	26	5	31	46	8	54	72	13	85
15	Trasporti e comunicazioni	25	7	32	16	3	19	41	10	51
16	Cred, assic. e serv. alle Imp.	21	3	24	62	11	73	83	14	97
17	Pubbl. Amministrazione	1	1	2	3	0	3	4	1	5
18	Istruzione	2	0	2	8	0	8	10	0	10
19	Sanità	2	0	2	6	3	9	8	3	11
20	Altri servizi	9	0	9	33	5	38	42	5	47
21	n.d.	4	0	4	2	0	2	6	0	6
	Totale	359	49	408	278	50	328	637	99	736

Fonte: Elaborazioni su dati SILER



Apprendisti con un contratto in scadenza a dicembre 2008 in Emilia-Romagna che hanno avuto un successivo rapporto di lavoro nel trimestre dicembre 2008 - febbraio 2009 per settore di attività, genere e durata del rapporto di lavoro - Valori percentuali

		Maschi			Femmine			Totale		
		Det.	Indet.	Tot.	Det.	Indet.	Tot.	Det.	Indet.	Tot.
01	Agr. pesca, estrattive	1,0%	0,0%	1,0%	0,5%	0,0%	0,5%	1,5%	0,0%	1,5%
02	Prod. min. non metall.	1,1%	0,3%	1,4%	0,4%	0,0%	0,4%	1,5%	0,3%	1,8%
03	Meccanica	6,7%	1,2%	7,9%	0,8%	0,1%	1,0%	7,5%	1,4%	8,8%
04	Industria alimentare	2,3%	0,3%	2,6%	1,8%	0,7%	2,4%	4,1%	1,0%	5,0%
05	Industria tessile e abbigliamento	0,8%	0,0%	0,8%	1,0%	0,1%	1,1%	1,8%	0,1%	1,9%
06	Ind. Pelli, cuoio e calzature	0,1%	0,0%	0,1%	0,3%	0,0%	0,3%	0,4%	0,0%	0,4%
07	Legno, mobilio	0,8%	0,0%	0,8%	0,0%	0,0%	0,0%	0,8%	0,0%	0,8%
08	Carta, poligrafica	0,4%	0,0%	0,4%	0,8%	0,3%	1,1%	1,2%	0,3%	1,5%
09	Chimica, gomma	0,3%	0,1%	0,4%	0,3%	0,0%	0,3%	0,5%	0,1%	0,7%
10	Altre manifatturiere	0,5%	0,0%	0,5%	0,1%	0,0%	0,1%	0,7%	0,0%	0,7%
11	Gas, acqua, energia elettrica	1,0%	0,0%	1,0%	0,1%	0,0%	0,1%	1,1%	0,0%	1,1%
12	Costruzioni	15,5%	2,0%	17,5%	1,0%	0,3%	1,2%	16,4%	2,3%	18,8%
13	Commercio	6,1%	0,5%	6,7%	6,8%	1,2%	8,0%	12,9%	1,8%	14,7%
14	Alberghiero, ristorazione	3,5%	0,7%	4,2%	6,3%	1,1%	7,3%	9,8%	1,8%	11,5%
15	Trasporti e comunicazioni	3,4%	1,0%	4,3%	2,2%	0,4%	2,6%	5,6%	1,4%	6,9%
16	Cred, assic. e serv. alle Imp.	2,9%	0,4%	3,3%	8,4%	1,5%	9,9%	11,3%	1,9%	13,2%
17	Pubbl. Amministrazione	0,1%	0,1%	0,3%	0,4%	0,0%	0,4%	0,5%	0,1%	0,7%
18	Istruzione	0,3%	0,0%	0,3%	1,1%	0,0%	1,1%	1,4%	0,0%	1,4%
19	Sanità	0,3%	0,0%	0,3%	0,8%	0,4%	1,2%	1,1%	0,4%	1,5%
20	Altri servizi	1,2%	0,0%	1,2%	4,5%	0,7%	5,2%	5,7%	0,7%	6,4%
21	n.d.	0,5%	0,0%	0,5%	0,3%	0,0%	0,3%	0,8%	0,0%	0,8%
	Totale	48,8%	6,7%	55,4%	37,8%	6,8%	44,6%	86,5%	13,5%	100,0%

Fonte: Elaborazioni su dati SILER



Apprendisti con un contratto in scadenza a dicembre 2008 in Emilia-Romagna che hanno avuto un successivo rapporto di lavoro nel trimestre dicembre 2008 - febbraio 2009 per settore di attività e cittadinanza - Valori assoluti e percentuali

Valori assoluti

		ITALIANA	UE27	EXTRA UE27	Totale
01	Agr. pesca, estrattive	9	2	0	11
02	Prod. min. non metall.	10	0	3	13
03	Meccanica	45	8	12	65
04	Industria alimentare	27	1	9	37
05	Industria tessile e abbigliamento	11	0	3	14
06	Ind. Pelli, cuoio e calzature	2	0	1	3
07	Legno, mobilio	2	0	4	6
08	Carta, poligrafica	10	0	1	11
09	Chimica, gomma	5	0	0	5
10	Altre manifatturiere	4	1	0	5
11	Gas, acqua, energia elettrica	7	0	1	8
12	Costruzioni	75	29	34	138
13	Commercio	93	3	12	108
14	Alberghiero, ristorazione	60	12	13	85
15	Trasporti e comunicazioni	38	4	9	51
16	Cred, assic. e serv. alle Imp.	91	3	3	97
17	Pubbl. Amministrazione	5	0	0	5
18	Istruzione	10	0	0	10
19	Sanità	11	0	0	11
20	Altri servizi	42	0	5	47
21	n.d.	3	2	1	6
	Totale	560	65	111	736

Valori percentuali

		ITALIANA	UE27	EXTRA UE27	Totale
01	Agr. pesca, estrattive	1,2%	0,3%	0,0%	1,5%
02	Prod. min. non metall.	1,4%	0,0%	0,4%	1,8%
03	Meccanica	6,1%	1,1%	1,6%	8,8%
04	Industria alimentare	3,7%	0,1%	1,2%	5,0%
05	Industria tessile e abbigliamento	1,5%	0,0%	0,4%	1,9%
06	Ind. Pelli, cuoio e calzature	0,3%	0,0%	0,1%	0,4%
07	Legno, mobilio	0,3%	0,0%	0,5%	0,8%
08	Carta, poligrafica	1,4%	0,0%	0,1%	1,5%
09	Chimica, gomma	0,7%	0,0%	0,0%	0,7%
10	Altre manifatturiere	0,5%	0,1%	0,0%	0,7%
11	Gas, acqua, energia elettrica	1,0%	0,0%	0,1%	1,1%
12	Costruzioni	10,2%	3,9%	4,6%	18,8%
13	Commercio	12,6%	0,4%	1,6%	14,7%
14	Alberghiero, ristorazione	8,2%	1,6%	1,8%	11,5%
15	Trasporti e comunicazioni	5,2%	0,5%	1,2%	6,9%
16	Cred, assic. e serv. alle Imp.	12,4%	0,4%	0,4%	13,2%
17	Pubbl. Amministrazione	0,7%	0,0%	0,0%	0,7%
18	Istruzione	1,4%	0,0%	0,0%	1,4%
19	Sanità	1,5%	0,0%	0,0%	1,5%
20	Altri servizi	5,7%	0,0%	0,7%	6,4%
21	n.d.	0,4%	0,3%	0,1%	0,8%
	Totale	76,1%	8,8%	15,1%	100,0%

Fonte: Elaborazioni su dati SILER



Apprendisti con un contratto in scadenza a dicembre 2008 in Emilia-Romagna che hanno avuto un successivo rapporto di lavoro nel trimestre dicembre 2008 - febbraio 2009 per tipo di contratto e genere - Valori assoluti e percentuali

Valori assoluti

	M	F	T
Apprendistato/Cfl	228	164	392
Associazione in Partecipazione	2	2	4
Contratto di Inserimento	2	1	3
Lavoro a Progetto/Collaborazione	9	10	19
Lavoro a Tempo Determinato	92	77	169
Lavoro a Tempo Indeterminato	44	37	81
Lavoro Intermittente	11	18	29
Lavoro Somministrato	15	10	25
Tirocinio	5	9	14
Totale	408	328	736

Valori percentuali

	M	F	T
Apprendistato/Cfl	31,0%	22,3%	53,3%
Associazione in Partecipazione	0,3%	0,3%	0,5%
Contratto di Inserimento	0,3%	0,1%	0,4%
Lavoro a Progetto/Collaborazione	1,2%	1,4%	2,6%
Lavoro a Tempo Determinato	12,5%	10,5%	23,0%
Lavoro a Tempo Indeterminato	6,0%	5,0%	11,0%
Lavoro Intermittente	1,5%	2,4%	3,9%
Lavoro Somministrato	2,0%	1,4%	3,4%
Tirocinio	0,7%	1,2%	1,9%
Totale	55,4%	44,6%	100,0%

Fonte: Elaborazioni su dati SILER